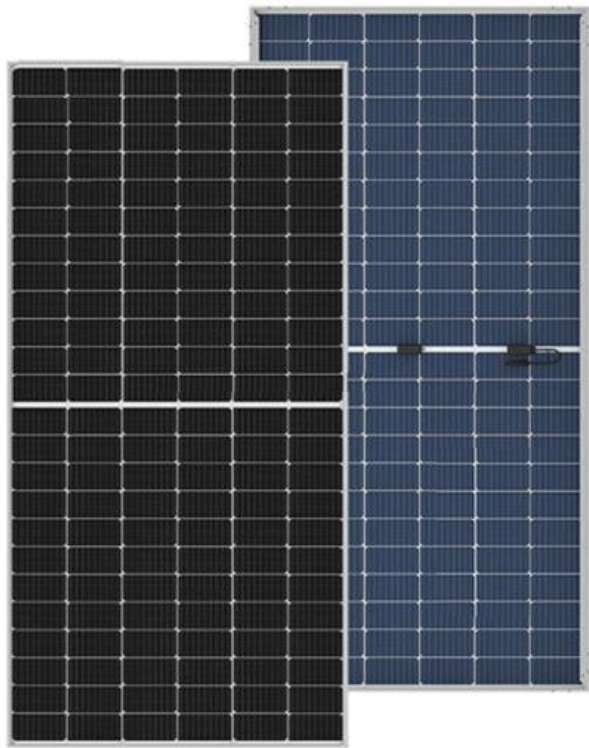


太阳能电池组件

LNBMH144P-XXX(525W-550W) 双玻单晶 / 10 栅 / 144 半片



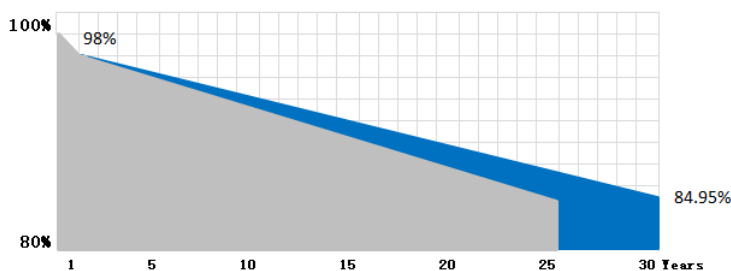
主要优势

- MBB主栅技术, 更高的组件功率
- 双面发电, 发电增益显著提升
- 2次100%EL测试
- 玻璃表面减反射并实现自清洁
- 阴影遮挡发电性能更强
- 耐候能力更强

全面体系及产品认证

- IEC61215, IEC61730
- TUV, CE
- ISO 9001:2015
- ISO 14001:2015
- ISO 45001:2018

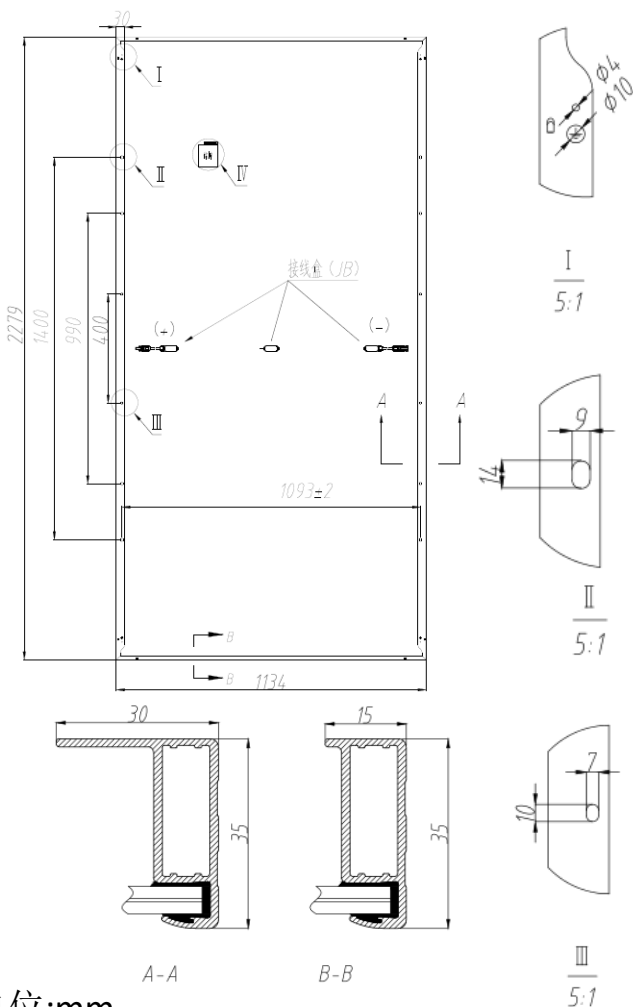
优异功率保证



30年线性功率输出保证

12年材料工艺质保, 组件首年功率衰减不超过2%, 以后每年功率衰减不超过0.45%, 30年担保期结束组件功率不低于标称功率的84.95%;

*以上功率测试是在标准测试条件下进行



太阳能电池组件

LNBMH144P-XXX(525W-550W) 双玻单晶 / 10 栅 / 144 半片

标准测试条件下电性能参数

最大输出功率 (W) 0-+5W	最大工作电压 (V)	最大工作电流 (A)	开路电压 (V) ±3%	短路电流 (A) ±3%	转化效率	最大系统电压	最大保险丝额定值	背面增益 5% (W)	背面增益 15% (W)	背面增益 25% (W)
525	40.54	12.96	49.04	13.40	20.31%	1500V	25A	551	604	656
530	40.69	13.03	49.19	13.47	20.51%	1500V	25A	557	610	663
535	40.84	13.11	49.36	13.55	20.70%	1500V	25A	562	615	669
540	41.03	13.17	49.47	13.64	20.89%	1500V	25A	567	621	675
545	41.16	13.25	49.61	13.72	21.09%	1500V	25A	572	627	681
550	41.29	13.33	49.72	13.81	21.28%	1500V	25A	578	633	688

背面增益

工作参数

工作温度范围:	-40°C ~ +85°C
标称工作温度:	45±2 °C
短路电流温度系数:	0.028%/°C
开路电压温度系数:	-0.302%/°C
最大输出功率温度系数:	-0.414%/°C
背面率:	70%±10%

机械参数

组件尺寸:	2279×1134×35mm
组件重量:	32.8 kg±3%
雪载/风载:	5400/2400 Pa
电池片数量:	144pcs
玻璃厚度:	双玻 2.0mm
接线盒:	IP68, 3 个二极管
线长:	正极290mm/负极290mm (含连接器)
连接器:	HTC-16, IP68

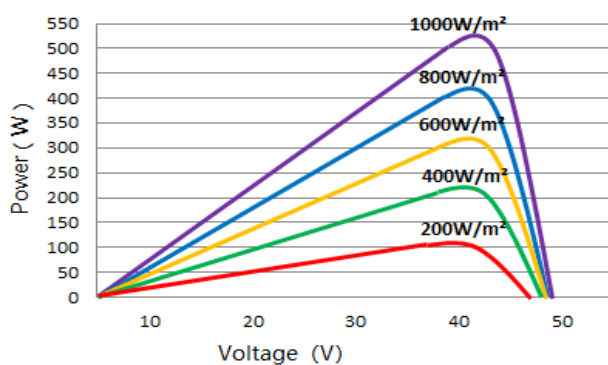
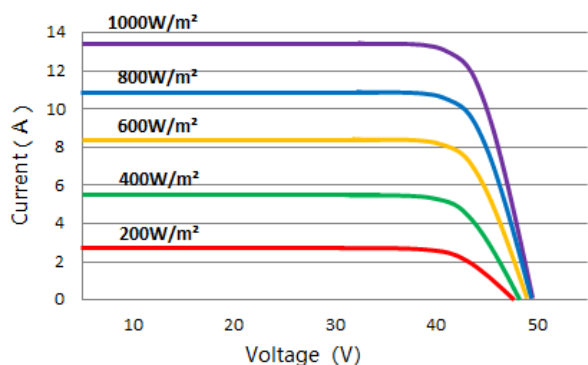
质保方案

12年技术工艺, 材料质量保证
30年线性功率输出保证

包装信息

每托组件数量:	31 pcs
每40尺高柜组件数量:	620 pcs

540W 单晶组件I-V曲线



标准测试条件: ☀️ 辐照度 1000W/m²
标称工作温度: ☀️ 辐照度 800W/m²

☁️ 温度 25°C
☁️ 温度 20°C

☁️ AM=1.5
☁️ 风速 1m/s

本公司保留最终解释权。

为客户创造价值